

# **Jagdstatistik**

Altkreis Güstrow

Jagdjahr 2022/2023

## Kreis Güstrow

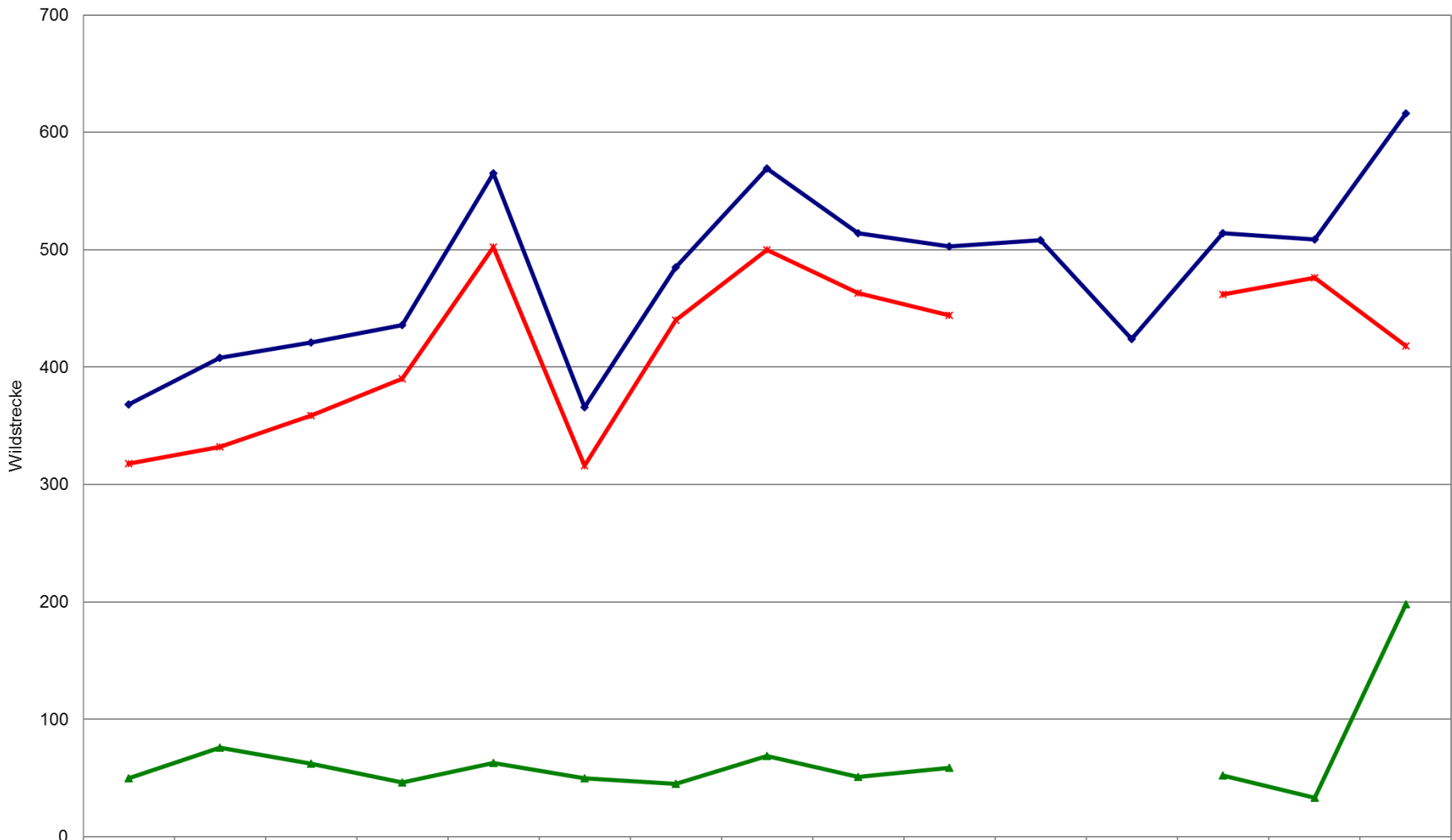
## Rotwild 2022 / 2023

Hegering	Altersklasse						Summe weibl. Abschuss	weibl. Absch. % des ges. Absch.	Altersklasse								Absch. AKIV % des männl. Absch.	Summe männl. Abschuss	männl. Absch. % des ges. Absch.	Summe männl. + weibl. Abschuss	
	0	AK0 ges. % weibl. ges.	I	Absch. AKI % des weibl. Absch.	II	Absch. AKII % des weibl. Absch.			0	Absch. AK0 % des männl. Absch.	I	Absch. AKI % des männl. Absch.	II	Absch. AKII % des männl. Absch.	III	Absch. AKIII % des männl. Absch.					IV
Baumgarten	15	54	5	18	8	29	28	53	8	32	11	44	3	12	1	4	2	8	25	47	53
Jürgenshagen	24	41	17	29	18	31	59	56	25	54	17	37	1	2	0	0	3	7	46	44	105
Schlemmin	5	29	8	47	4	24	17	46	5	25	7	35	7	35	0	0	1	5	20	54	37
Vierburg	1	100	0	0	0	0	1	25	1	33	0	0	1	33	1	33	0	0	3	75	4
Gülzow	3	33	5	56	1	11	9	69	2	50	0	0	2	50	0	0	0	0	4	31	13
Kirch Rosin	1	20	2	40	2	40	5	33	1	10	4	40	2	20	2	20	1	10	10	67	15
Krakow am See	29	44	24	36	13	20	66	72	5	19	9	35	7	27	1	4	4	15	26	28	92
Laage	2	29	1	14	4	57	7	78	0	0	0	0	1	50	0	0	1	50	2	22	9
Langhagen	1	100	0	0	0	0	1	25	0	0	1	33	2	67	0	0	0	0	3	75	4
Lohmen	4	40	3	30	3	30	10	56	3	38	1	13	2	25	0	0	2	25	8	44	18
Am Schmoosberg	0	0	0	0	0	0	0	0	0	0	2	100	0	0	0	0	0	0	2	100	2
Weitendorf	1	25	2	50	1	25	4	57	1	33	0	0	1	33	1	33	0	0	3	43	7
Gnoiien	1	13	2	25	5	63	8	53	2	29	2	29	2	29	0	0	1	14	7	47	15
Großen Luckow	0	0	0	0	0	0	0	0	0	0	0	0	0	0	0	0	0	0	0	0	0
Lühburg	1	13	4	50	3	38	8	47	1	11	3	33	3	33	0	0	2	22	9	53	17
Matgendorf	7	58	2	17	3	25	12	57	3	33	2	22	3	33	1	11	0	0	9	43	21
Teterow	1	20	4	80	0	0	5	83	0	0	1	100	0	0	0	0	0	0	1	17	6
SA HR	96	40	79	33	65	27	240	57	57	32	60	34	37	21	7	4	17	10	178	43	418
SA FoÄ	6	30	4	20	10	50	20	54	5	29	5	29	4	24	3	18	0	0	17	46	37
LKR DBR	27	40	15	22	25	37	67	52	23	38	22	36	9	15	4	7	3	5	61	48	128
SA LRO	129	39	98	30	100	31	327	56	85	33	87	34	50	20	14	5	20	8	256	44	583
Soll %		45		15		40				45		25		15		5		10			

Rotwild

	08/09	09/10	10/11	11/12	12/13	13/14	14/15	15/16	16/17	17/18	18/19	19/20	20/21	21/22	22/23	Æ 10 Jahre
<b>FoÄ</b>	50	76	62	46	63	50	45	69	51	59			52	33	198	51
<b>HR</b>	318	332	359	390	502	316	440	500	463	444			462	476	418	443
<b>Sa.</b>	368	408	421	436	565	366	485	569	514	503	508	424	514	509	616	488

Rotwildabschussentwicklung im Altkreis Güstrow



	08/09	09/10	10/11	11/12	12/13	13/14	14/15	15/16	16/17	17/18	18/19	19/20	20/21	21/22	22/23
<b>FoÄ</b>	50	76	62	46	63	50	45	69	51	59			52	33	198
<b>HR</b>	318	332	359	390	502	316	440	500	463	444			462	476	418
<b>Sa.</b>	368	408	421	436	565	366	485	569	514	503	508	424	514	509	616

## Kreis Güstrow

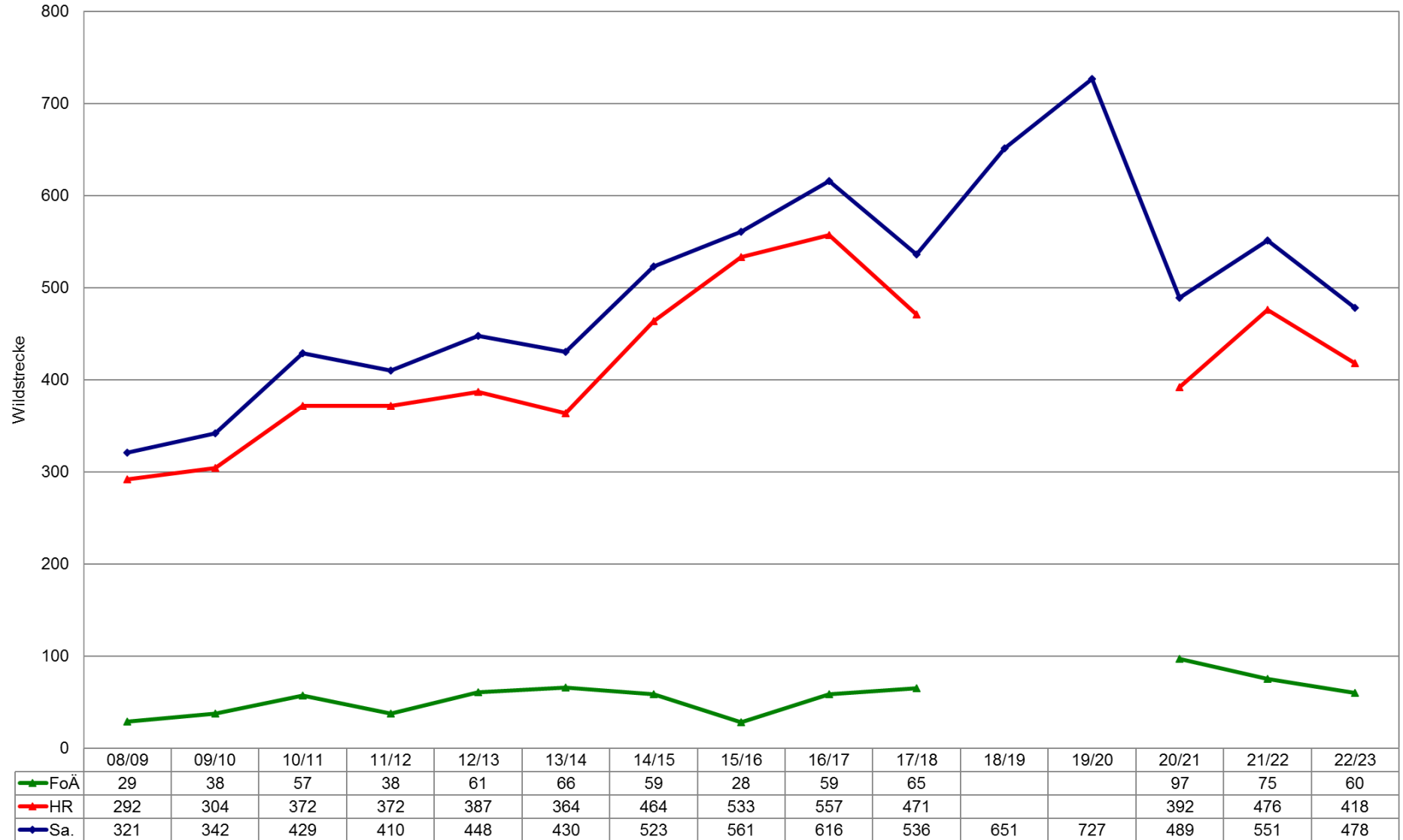
## Damwild 2022 / 2023

Hegering	Altersklasse						Summe weibl. Abschuss	weibl. Absch. % des ges. Absch.	Altersklasse								Absch. AKIV % des männl. Absch.	Summe männl. Abschuss	männl. Absch. % des ges. Absch.	Summe männl. + weibl. Abschuss	
	0	Absch. AKO % des weibl. Absch.	I	Absch. AKI % des weibl. Absch.	II	Absch. AKII % des weibl. Absch.			0	Absch. AKO % des männl. Absch.	I	Absch. AKI % des männl. Absch.	II	Absch. AKII % des männl. Absch.	III	Absch. AKIII % des männl. Absch.					IV
Baumgarten	3	60	1	20	1	20	5	33	3	30	4	40	2	20	1	10	0	0	10	67	15
Jürgenshagen	0	0	0	0	0	0	0	0	0	0	0	0	0	0	0	0	0	0	0	0	0
Schlemmin	5	56	1	11	3	33	9	64	2	40	3	60	0	0	0	0	0	0	5	36	14
Vierburg	0	0	1	100	0	0	1	17	3	60	1	20	0	0	0	0	1	20	5	83	6
Gülzow	0	0	0	0	0	0	0	0	0	0	0	0	0	0	0	0	0	0	0	0	0
Kirch Rosin	4	67	2	33	0	0	6	60	1	25	2	50	1	25	0	0	0	0	4	40	10
Krakow am See	38	36	26	25	41	39	105	56	35	43	35	43	6	7	3	4	2	2	81	44	186
Laage	9	32	10	36	9	32	28	61	7	39	5	28	4	22	1	6	1	6	18	39	46
Langhagen	0	0	0	0	0	0	0	0	0	0	1	100	0	0	0	0	0	0	1	100	1
Lohmen	0	0	0	0	0	0	0	0	0	0	0	0	0	0	0	0	0	0	0	0	0
Am Schmooksberg	0	0	0	0	0	0	0	0	0	0	1	100	0	0	0	0	0	0	1	100	1
Weitendorf	0	0	0	0	0	0	0	0	0	0	2	100	0	0	0	0	0	0	2	100	2
Gnoiien	0	0	0	0	0	0	0	0	0	0	1	100	0	0	0	0	0	0	1	100	1
Großen Luckow	1	50	1	50	0	0	2	40	0	0	2	67	1	33	0	0	0	0	3	60	5
Lühburg	3	33	2	22	4	44	9	64	2	40	0	0	2	40	0	0	1	20	5	36	14
Matgendorf	0	0	1	33	2	67	3	75	1	100	0	0	0	0	0	0	0	0	1	25	4
Teterow	5	31	4	25	7	44	16	70	2	29	4	57	1	14	0	0	0	0	7	30	23
SA HR	68	37	49	27	67	36	184	56	56	39	61	42	17	12	5	3	5	3	144	44	328
SA FoÄ	9	43	5	24	7	33	21	35	15	38	20	51	3	8	1	3	0	0	39	65	60
LKR DBR	23	28	29	35	31	37	83	55	28	41	21	31	9	13	3	4	7	10	68	45	151
SA LRO	100	35	83	29	105	36	288	53	99	39	102	41	29	12	9	4	12	5	251	47	539
Soll %		45		15		40				35		30		15		10		10			

Damwild

	08/09	09/10	10/11	11/12	12/13	13/14	14/15	15/16	16/17	17/18	18/19	19/20	20/21	21/22	22/23	Æ 10 Jahre
<b>FoÄ</b>	29	38	57	38	61	66	59	28	59	65			97	75	60	64
<b>HR</b>	292	304	372	372	387	364	464	533	557	471			392	476	418	465
<b>Sa.</b>	321	342	429	410	448	430	523	561	616	536	651	727	489	551	478	565

Damwildabschussentwicklung im Altkreis Güstrow



## Kreis Güstrow

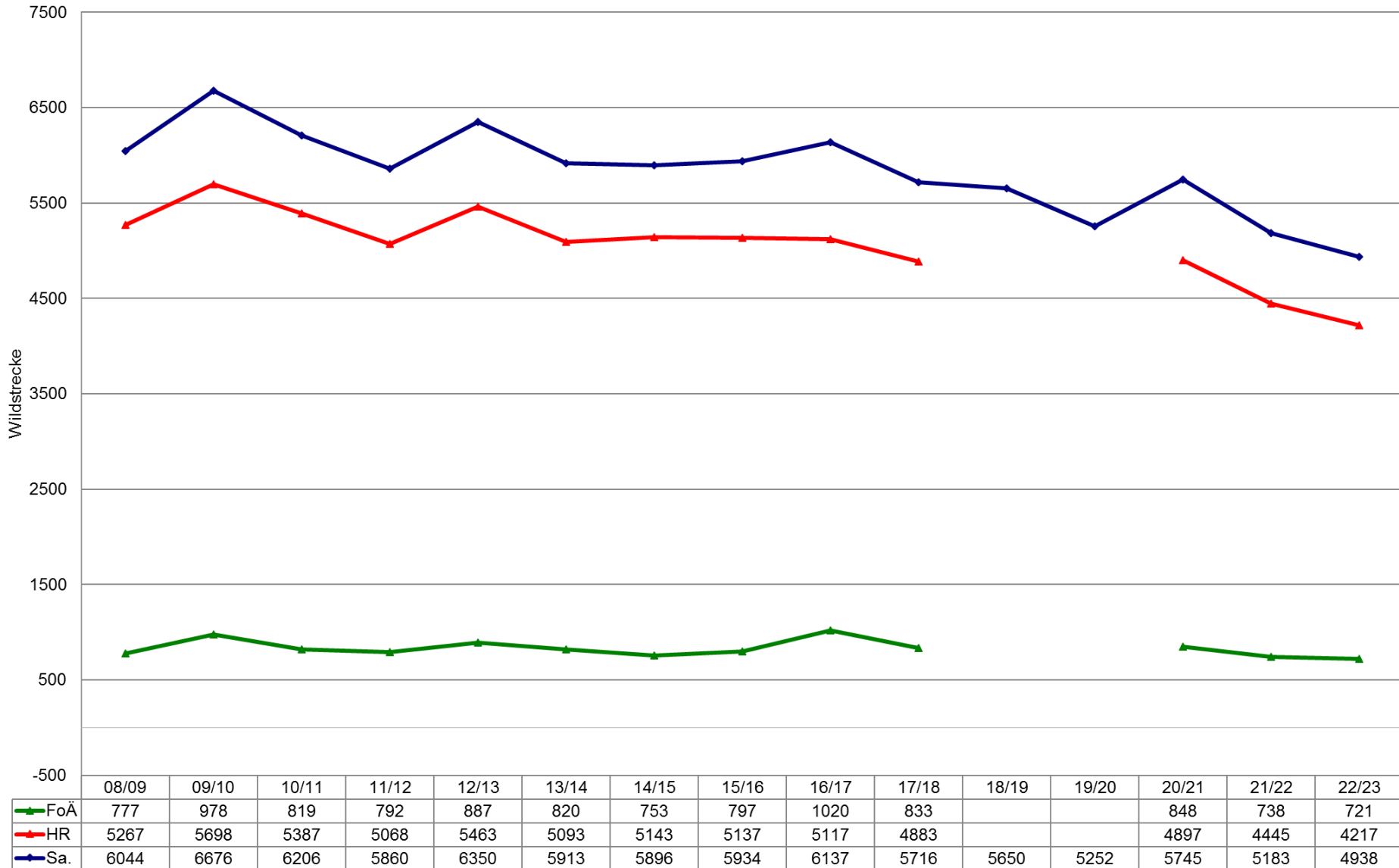
## Rehwild 2022 / 2023

Hegering	Altersklasse					Summe weibl. Abschuss	weibl. Absch. % des ges. Absch.	Altersklasse					Summe männl. Abschuss	männl. Absch. % des ges. Absch.	Summe männl. + weibl. Abschuss
	0	I	Absch. AK0+I % des weibl. Absch.	II	Absch. AKII % des weibl. Absch.			0	I	Absch. AK0+I % des männl. Absch.	II	Absch. AKII % des männl. Absch.			
Baumgarten	23	30	53	47	47	100	45	16	42	48	63	52	121	55	221
Jürgenshagen	11	12	59	16	41	39	36	6	25	45	38	55	69	64	108
Schlemmin	41	29	56	55	44	125	60	12	29	50	41	50	82	40	207
Vierburg	18	50	56	53	44	121	45	13	44	39	90	61	147	55	268
Gülzow	25	39	70	27	30	91	55	8	21	39	45	61	74	45	165
Kirch Rosin	38	50	63	51	37	139	46	23	51	46	86	54	160	54	299
Krakow am See	53	79	64	73	36	205	51	35	72	54	92	46	199	49	404
Laage	40	44	67	42	33	126	49	10	45	41	78	59	133	51	259
Langhagen	32	30	57	46	43	108	45	26	46	55	60	45	132	55	240
Lohmen	23	37	70	26	30	86	45	11	36	45	58	55	105	55	191
Am Schmoosberg	25	32	60	38	40	95	43	13	44	46	68	54	125	57	220
Weitendorf	19	28	67	23	33	70	48	9	29	50	38	50	76	52	146
Gnoien	30	81	76	36	24	147	46	21	93	65	62	35	176	54	323
Großen Luckow	31	56	66	45	34	132	47	21	56	52	70	48	147	53	279
Lühburg	45	42	64	49	36	136	48	17	43	41	85	59	145	52	281
Matgendorf	38	78	71	47	29	163	50	22	59	49	85	51	166	50	329
Teterow	30	58	65	47	35	135	49	14	52	46	76	54	142	51	277
SA HR	522	775	64	721	36	2018	48	277	787	48	1135	52	2199	52	4217
SA FoÄ	90	114	58	149	42	353	49	64	150	58	154	42	368	51	721
LKR DBR	364	470	65	459	35	1293	47	191	504	47	770	53	1465	53	2758
SA LRO	976	1359	64	1329	36	3664	48	532	1441	49	2059	51	4032	52	7696
Soll %			60		40					60		40			

Rehwild

	08/09	09/10	10/11	11/12	12/13	13/14	14/15	15/16	16/17	17/18	18/19	19/20	20/21	21/22	22/23	Æ 10 Jahre
FoÄ	777	978	819	792	887	820	753	797	1020	833			848	738	721	830
HR	5267	5698	5387	5068	5463	5093	5143	5137	5117	4883			4897	4445	4217	4959
Sa.	6044	6676	6206	5860	6350	5913	5896	5934	6137	5716	5650	5252	5745	5183	4938	5714

Rehwildabschussentwicklung im Altkreis Güstrow



## Kreis Güstrow

## Schwarzwild 2022 / 2023

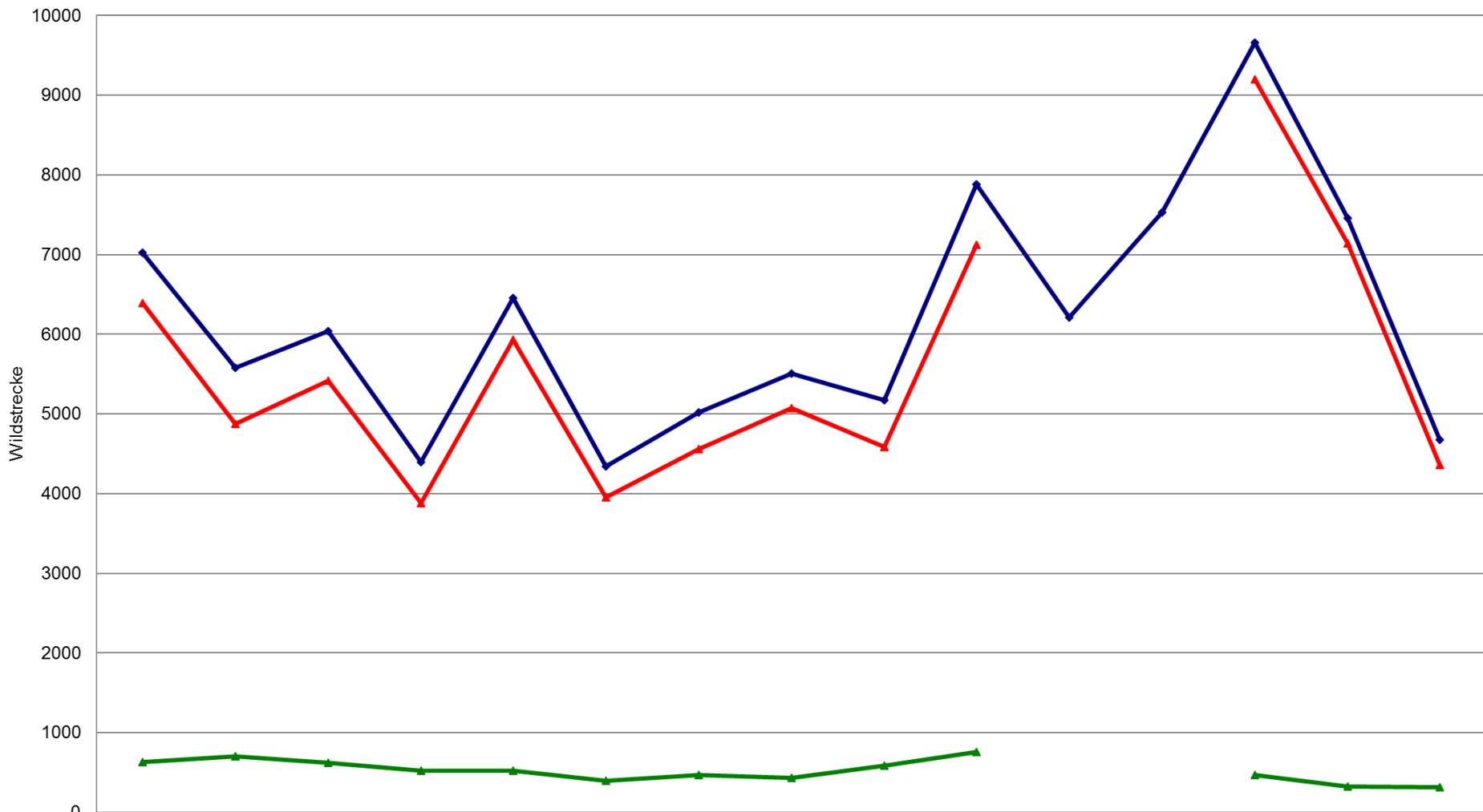
Hegering	Altersklasse			Summe weibl. Abschuss	weibl. AKII Absch. % des ges. Absch.	Altersklasse			männl. AKII % des ges. Absch.	Summe männl. Abschuss	männl. + weibl. AK0 + I Absch. % des ges. Absch.	Summe männl. + weibl. Abschuss
	0	I	II			0	I	II				
Baumgarten	63	60	15	138	5	56	66	16	6	138	89	276
Jürgenshagen	31	15	8	54	7	28	27	7	6	62	87	116
Schlemmin	53	39	7	99	4	47	29	8	4	84	92	183
Vierburg	86	62	12	160	3	92	90	23	6	205	90	365
Gülzow	87	50	8	145	3	96	53	10	3	159	94	304
Kirch Rosin	106	69	15	190	4	126	84	20	5	230	92	420
Krakow am See	105	98	24	227	5	81	115	31	7	227	88	454
Laage	77	36	12	125	5	75	49	13	5	137	90	262
Langhagen	24	28	9	61	8	14	23	11	10	48	82	109
Lohmen	86	61	13	160	4	86	72	15	5	173	92	333
Am Schmooksberg	45	28	10	83	5	43	50	33	16	126	79	209
Weitendorf	47	23	6	76	4	44	38	8	5	90	92	166
Gnoien	124	85	12	221	3	36	152	10	2	198	95	419
Großen Luckow	22	21	5	48	4	39	30	4	3	73	93	121
Lühburg	54	37	10	101	5	51	51	11	5	113	90	214
Matgendorf	98	31	24	153	9	58	41	17	6	116	85	269
Teterow	32	25	7	64	5	29	26	16	12	71	83	135
<b>SA HR</b>	1140	768	197	2105	5	1001	996	253	6	2250	90	4355
<b>SA FoÄ</b>	102	32	33	167	10	108	26	15	5	149	85	316
<b>LKR DBR</b>	797	457	175	1429	6	783	586	176	6	1545	88	2974
<b>SA LRO</b>	2039	1257	405	3701	5	1892	1608	444	6	3944	89	7645
<b>Soll %</b>					<b>min. 10</b>				<b>max. 5</b>		<b>min. 80</b>	



Schwarzwild

	08/09	09/10	10/11	11/12	12/13	13/14	14/15	15/16	16/17	17/18	18/19	19/20	20/21	21/22	22/23	Æ 10 Jahre
FoÄ	630	700	623	518	525	393	464	434	585	752			463	321	316	487
HR	6391	4876	5413	3880	5932	3950	4554	5072	4587	7126			9200	7137	4355	5947
Sa.	7021	5576	6036	4398	6457	4343	5018	5506	5172	7878	6212	7532	9663	7458	4671	6531

Schwarzwildabschussentwicklung im Altkreis Güstrow



	08/09	09/10	10/11	11/12	12/13	13/14	14/15	15/16	16/17	17/18	18/19	19/20	20/21	21/22	22/23
<span style="color: green;">—▲</span> FoÄ	630	700	623	518	525	393	464	434	585	752			463	321	316
<span style="color: red;">—▲</span> HR	6391	4876	5413	3880	5932	3950	4554	5072	4587	7126			9200	7137	4355
<span style="color: blue;">—▲</span> Sa.	7021	5576	6036	4398	6457	4343	5018	5506	5172	7878	6212	7532	9663	7458	4671

## Anteiliger Abschuss der FoÄ an der Gesamtstrecke im Landkreis Güstrow

	2008/2009	2009/2010	2010/2011	2011/2012	2012/2013	2013/2014	2014/2015	2015/2016
<b>Rotwild</b>	14%	19%	15%	11%	11%	14%	9%	12%
<b>Damwild</b>	9%	11%	13%	9%	14%	15%	11%	5%
<b>Rehwild</b>	13%	15%	13%	14%	14%	14%	13%	13%
<b>Schwarzwild</b>	9%	13%	10%	12%	8%	9%	9%	8%

2016/2017	2017/2018	2018/2019	2019/2020	2020/2021	2021/2022	2022/2023	Æ 10 Jahre
10%	12%			10%	6%	32%	11%
10%	12%			20%	14%	13%	11%
17%	15%			15%	14%	15%	15%
11%	10%			5%	4%	7%	7%

**Vielen Dank  
für die  
Aufmerksamkeit!**